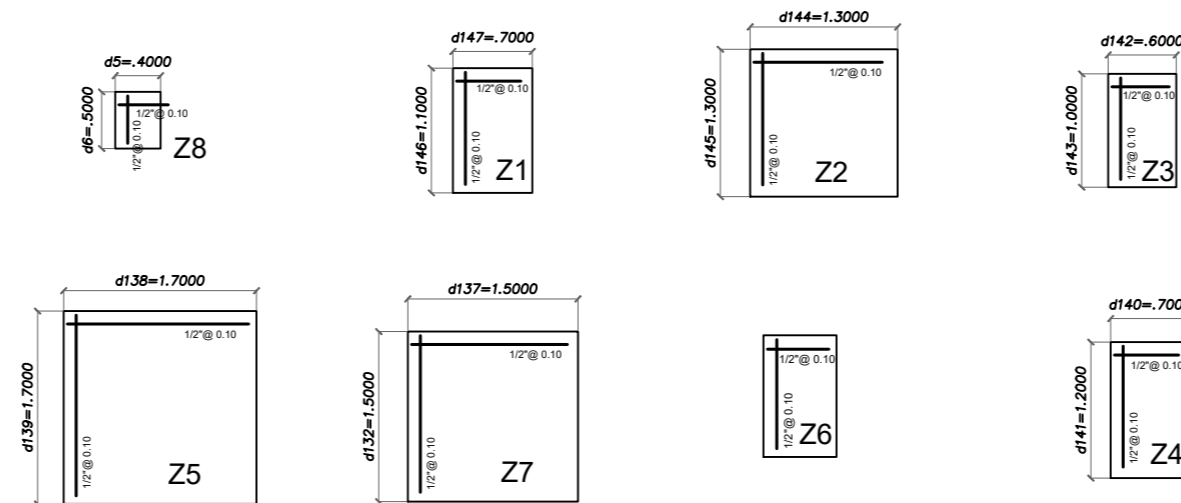
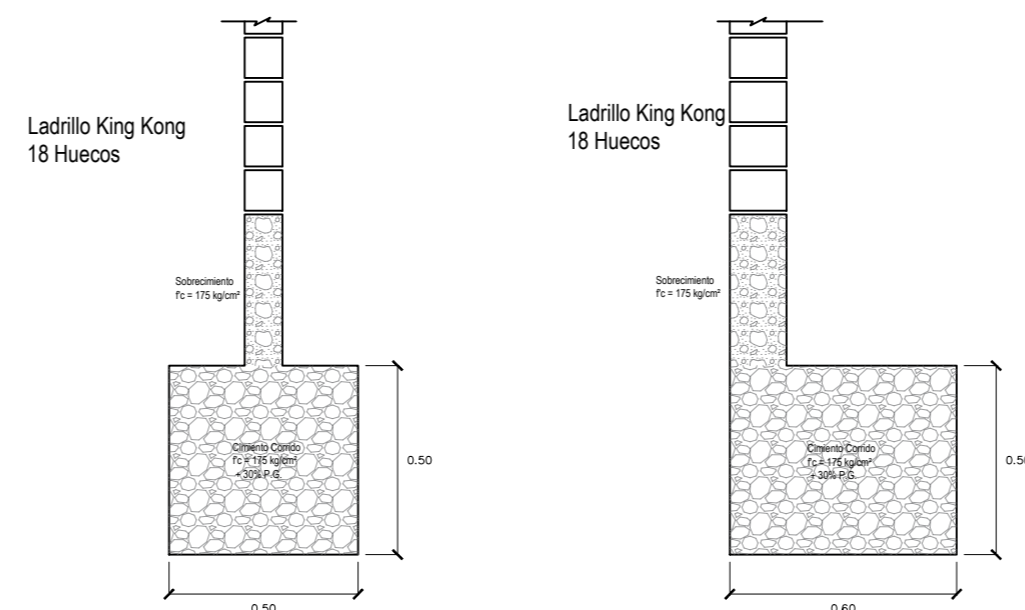


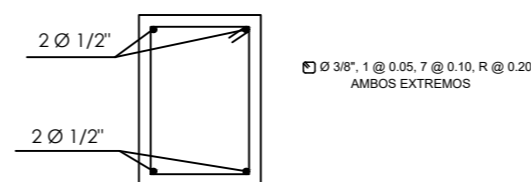
PLANTA CIMENTACION
Esc. 1 / 75



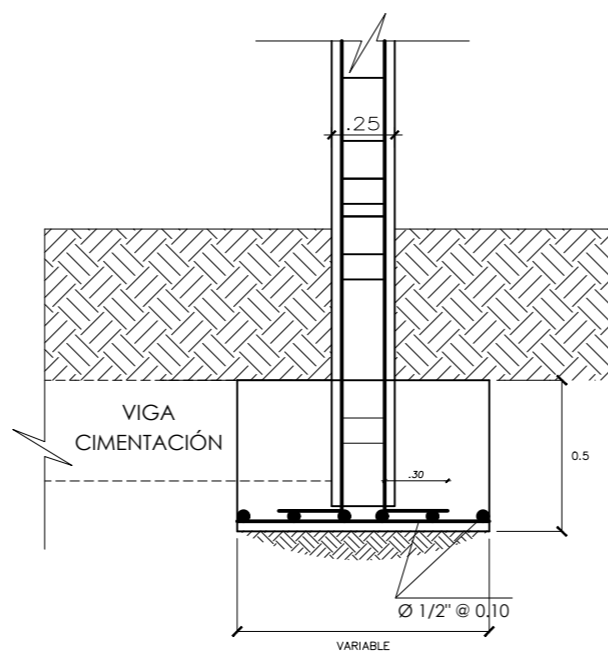
DETALLE ZAPATAS AISLADAS
Esc. 1 / 75



DETALLE CIMENTACION CORRIDA
Esc. 1 / 20



DETALLE VIGA CIMENTACION CORTE Q-Q
VC 01, 02, 03 - 0.30x0.45
Esc. 1 / 20



DETALLE ESTRUCTURAL - COLUMNA ZAPATA
Esc. 1 / 25

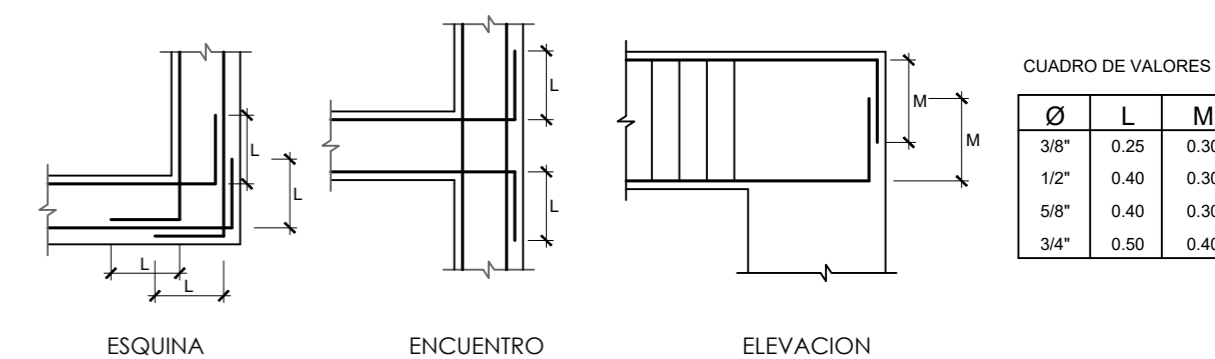
ESPECIFICACIONES GENERALES

1. CONCRETO
 - 1.1. CONCRETO ARMADO EN:
 - 1.1.1. COLUMNAS $f_c = 210 \text{ kg/cm}^2$
 - 1.1.2. VIGAS $f_c = 210 \text{ kg/cm}^2$
 - 1.1.3. ZAPATAS $f_c = 210 \text{ kg/cm}^2$
 - 1.1.4. LOSAS $f_c = 210 \text{ kg/cm}^2$
 - 1.2. SOBRECIMIENTO:
 - 1.2.1. CEMENTO: CONCRETO $f_c = 175 \text{ kg/cm}^2$ + 30% PIEDRA GRANDE 2" Max.
 - 1.2.2. CEMENTO: CONCRETO $f_c = 175 \text{ kg/cm}^2$ + 30% PIEDRA GRANDE 6" Max.
 - 1.3. ACERO: $f_y = 4200 \text{ kg/cm}^2$ ASTM A706 GRADO 60
 - 1.4. CEMENTO: MODERADO A LOS SULFATOS: TIPO MS O SIMILAR
 - 1.5. RECUBRIMIENTOS:
 - 1.5.1. ZAPATAS 7.5 cm
 - 1.5.2. COLUMNAS Y S/C 2.5 cm
 - 1.5.3. LOSAS Y VIGAS CHATAS 2.0 cm
2. ALBAÑILERIA

TODAS LAS UNIDADES DE ALBAÑILERIA DE MUROS PARA LOS MODULOS SE FABRICARAN CON LAS DIMENSIONES MINIMAS INDICADAS EN ESTE PLANO. PODRAN SER DE CONCRETO, ARCILLA O SILICO CALCAREO; DEBERAN CLASIFICAR COMO MINIMO CON EL TIPO IV DE LA NORMA INTITEC CORRESPONDIENTE.

PARA LOS MUROS DEL CERCO PERIMETRICO SE PODRA UTILIZAR UNIDADES FABRICADAS EN LA ZONA, SIEMPRE QUE LA ALBAÑILERIA TENGA COMO MINIMO UNA RESTENCIA DE $f_m = 45 \text{ kg/cm}^2$.

CUADRO DE COLUMNAS			
TIPO	INTERIORES	EXTERIORES	ESQUINERAS
1er NIVEL	 2 Ø 5/8" 2 Ø 1/2" estribos <input checked="" type="checkbox"/> ambos extremos	 2 Ø 5/8" 2 Ø 1/2" estribos <input checked="" type="checkbox"/> ambos extremos	 2 Ø 3/8" 2 Ø 1/2" estribos <input checked="" type="checkbox"/> ambos extremos
	0.25x0.25	0.25x0.25	0.25x0.15
2do NIVEL	 2 Ø 5/8" 2 Ø 1/2" estribos <input checked="" type="checkbox"/> ambos extremos	 2 Ø 5/8" 2 Ø 1/2" estribos <input checked="" type="checkbox"/> ambos extremos	 Ø 3/8" 1 @ 0.05, 5 @ 0.10 Rto. @ 0.25
	0.25x0.25	0.25x0.25	
1er PISO 2do PISO	ESTRIBOS Ø 3/8" 1 @ 0.05, 5 @ 0.10 Rto. @ 0.25		Ø 3/8" 1 @ 0.05, 5 @ 0.10 Rto. @ 0.25



DETALLE TIPICO DE ANCLAJE DE ARMADURA
Sin Esc.

TRASLAPES Y EMPALMES					ESTRIBOS											
Ø	LOSAS VIGAS (cm)	COLUM (cm)	LOSAS Y VIGAS	COLUMNAS												
6 mm	30	-														
8 mm 3/8"	55	40	No se permitirán empalmes del refuerzo superior (Negativo) en una longitud de 1/4 de la luz de la losa o viga a cada lado de la columna de apoyo	Los empalmes longitudinales se ubicarán en el tercio central												
1/2"	80	60														
5/8"	85	70														
3/4"	90	80														
1"	120	90	No se empalmarán más del 50% de la armadura en una misma sección			<table border="1"> <thead> <tr> <th>Øe</th> <th>a (mm)</th> <th>r (mm)</th> </tr> </thead> <tbody> <tr> <td>6mm</td> <td>60</td> <td>24</td> </tr> <tr> <td>3/8"</td> <td>95</td> <td>38</td> </tr> </tbody> </table>		Øe	a (mm)	r (mm)	6mm	60	24	3/8"	95	38
Øe	a (mm)	r (mm)														
6mm	60	24														
3/8"	95	38														

"CONSTRUYENDO EL FUTURO"

VIVIENDA ANTISISMICA

ESTRUCTURA TIPICA - CIMENTACION

LAMINA: **E01**

ESCALA: INDICADA

POST-PRODUCCION: HENRY VENTURA CORDOVA